

ハンディターミナル・携帯電話一体型業務端末

HandyBrain RZ-H220 を利用したシステムのご提案

株式会社アイカ

〜〜〜 ハンディーターミナルと携帯電話が一つになりました 〜〜〜

今までは.....

.....これから



携帯電話
(PHS)



バーコードスキャナー内蔵
ハンディーターミナル



HandyBrain
RZ-H220

その他にも

- ・フルカラー
- ・大きな画面
- ・タッチパネル
- ・無線LAN
- ・Bluetooth

〔通話・通信の安価な定額制〕

〔20~30万円/台の価格帯の
ハンディーターミナルと同等の性能〕

〔138,000円/台(定価)〕

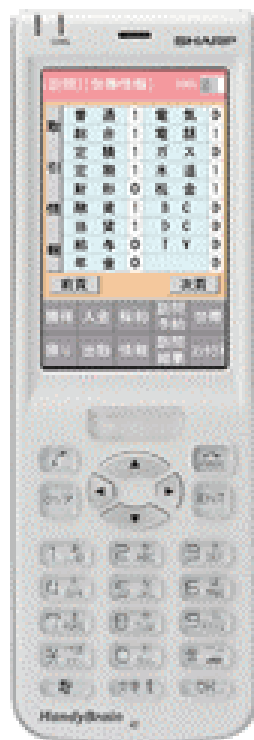
もう、バーコードを読み取るためのハンディーターミナルと電話連絡用の携帯電話を

2台持つ必要はありません。

アプリケーションを RZ-H220 に組み込むことで、PHS の通信機能を利用してリアルタイムな情報のやりとりが可能となります。

[HandyBrain RZ-H220]

※詳細な仕様につきましては、SHARP社カタログをご覧ください。



表



裏

- ◎ レーザースキャナーを内蔵しています。(JAN/ITF/GS1等)
- ◎ PHS方式の携帯電話(スマートフォン)です。
- ◎ メール、ブラウジングが可能です。
- ◎ OSにWindows Mobile 6.1を採用しています。
- ◎ 200万画素のカメラを内蔵しています。
- ◎ Bluetooth & 無線LANによる通信も可能です。
- ◎ microSDカードスロットを内蔵しています。
- ◎ 480×800(WVGA:3インチ)の高精細画面です。
- ◎ 小型軽量です。(55×166×22~32mm, 225g)
- ◎ タッチパネルによる操作が可能です。
- ◎ Word,Excel,Powerpoint,PDF等も利用できます。
- ◎ モバイルプリンターとの連携も可能です。

～～～ HandyBrain RZ-H220 を導入するメリット ～～～

1. バーコードスキャンのためのハンディターミナル(業務端末)とPHS携帯電話が一つになったことで、作業効率が向上します。
2. 20 ～ 30 万円相当の高機能なハンディターミナルと同等な機能を安価(定価 138,000 円)にて利用できます。
3. PHSの通信機能を利用すると、社内(店舗内・倉庫内)でも、外出先(訪問先店舗・配送先)でもシームレスに情報のやり取りができます。
4. 専用アプリケーションを組み込むことで、基幹システムとの高度な連携が可能です。
5. Web システムを構築することで、リアルタイムに情報の発着信が可能です。
6. WILLCOM 社 PHS の安価な定額制サービスにより、通話・通信料が削減できます。



~~~~ こんな業務に最適です ~~~~

◎ 個店営業様の発注・調査業務

「商品のバーコードスキャン⇒発注」と「営業拠点とのメール・電話連絡」が RZ-H220 一台で可能です。
また、発注以外に「個店調査」・「勤怠」・「発注履歴」・「商品照会」等にもご利用いただけます。

◎ 倉庫内検品作業

倉庫内での検品にバーコードスキャナ機能を利用し、すぐ欠品・破損等の情報を電話で連絡することができます。
また、PHS または無線 LAN による通信機能を利用して、リアルタイムにピッキングリストや商品・顧客に関するサーバー上の様々なデータにアクセスすることができます。

◎ 個店様へのハンディターミナルの貸し出し

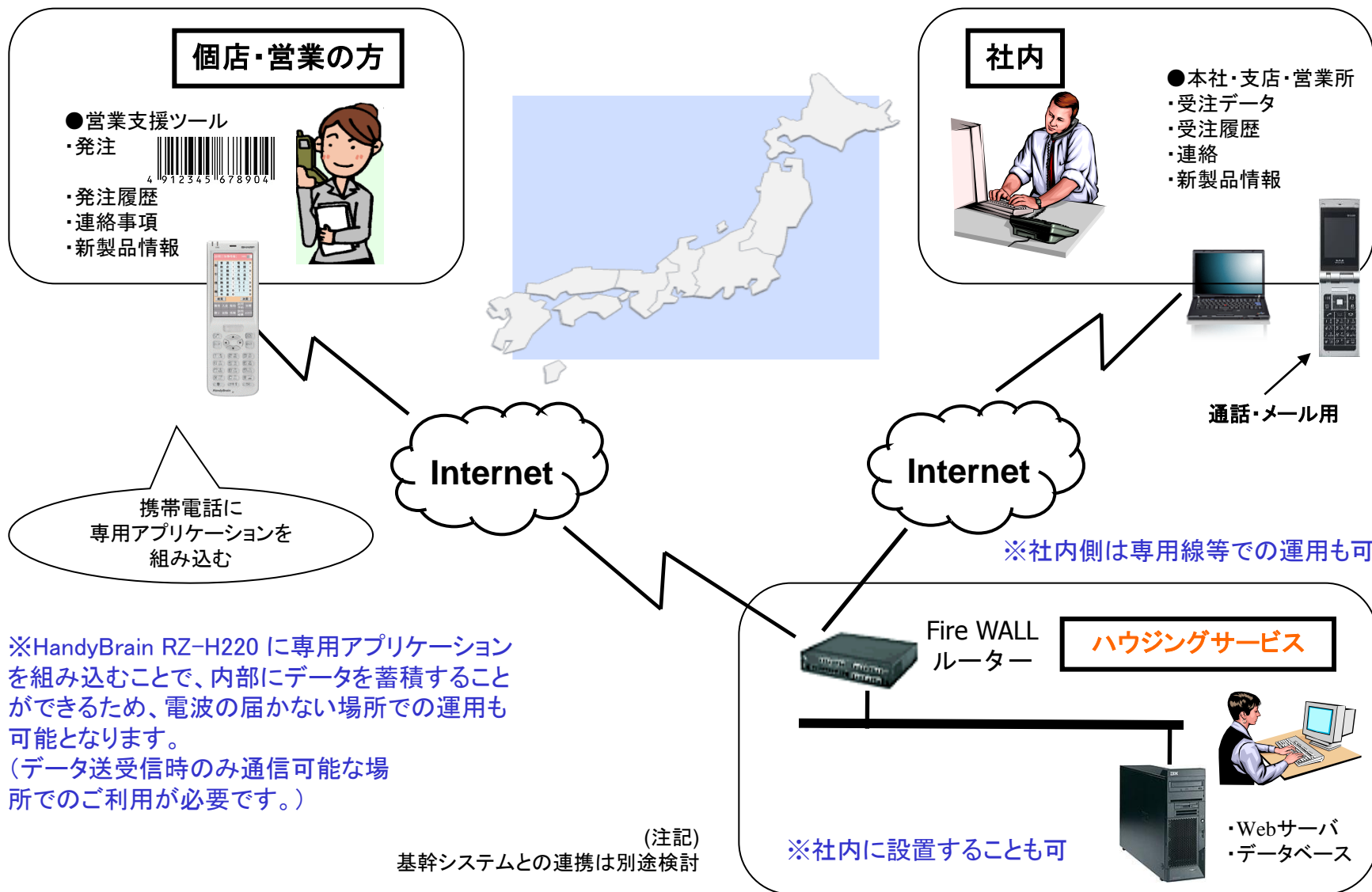
通信機能を内蔵しているので、「商品のバーコードスキャン⇒発注」が容易に行なえます。
また、「新製品・キャンペーン情報」を個店様にリアルタイムに、きめ細かく提供することで、効果的な発注に結び付けることが可能です。（通話先をPHSのみに限定することが可能ですので、「PHS間通話無料」により通話料を気にせず、安心して貸し出すことができます。）

◎ 配送業務の検品・連絡作業

配送業務でのバーコードスキャンと携帯電話での連絡が RZ-H220 一台で可能なため、作業効率が向上します。
通信機能を内蔵していますので、現在の配送状況をリアルタイムに把握することが可能です。

.....etc.

《システム全体》



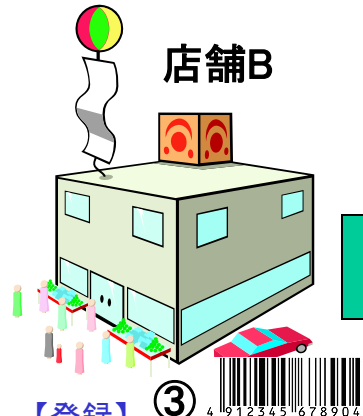
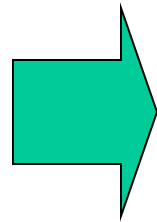
※HandyBrain RZ-H220 に専用アプリケーションを組み込むことで、内部にデータを蓄積することができるため、電波の届かない場所での運用も可能となります。
 (データ送受信時のみ通信可能な場所でのご利用が必要です。)

《業務の流れ》



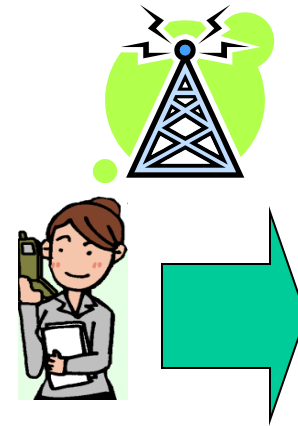
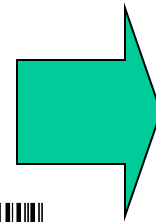
【登録】 ②

- ・個店調査・発注
- ・写真撮影
- ・コメント登録



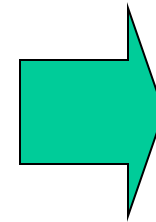
【登録】 ③

- ・個店調査・発注
- ・写真撮影
- ・コメント登録



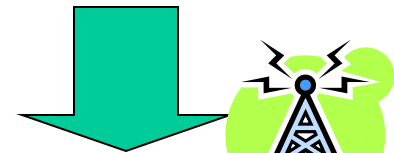
【通信】 ④

- ・店舗A,Bで登録した情報の送信



【登録】 ⑤

- ・個店調査・発注
- ・写真撮影
- ・コメント登録



⑥

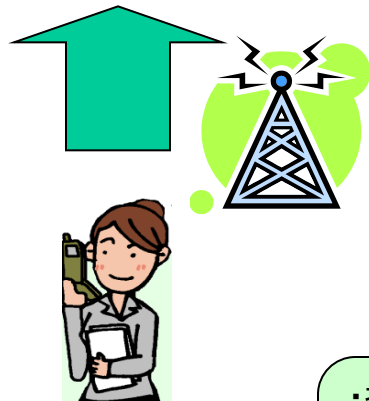
【通信】

- ・店舗Cで登録した情報の送信
- ・登録済みデータ編集
- ・勤務終了

店舗内等、電波状況の悪い場所では、携帯電話内のデータベースに登録のみを行い、電波状況の良い場所で、複数店舗の情報をまとめて送信することができます。

- ・携帯電話に専用アプリを組み込むことで、電波の届かない場所でも、入力等の作業が行なえます。
※ブラウザのみを利用するシステムでは、常に通信可能である必要があります。
- ・写真との連動や、携帯電話内部にデータベースを持ち利用することも、専用アプリなら可能です。

①



【通信】

- ・ログイン
- ・マスターダウンロード
- ・勤務開始

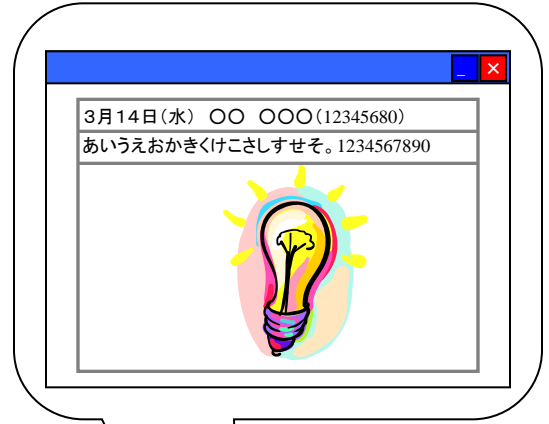
◎受注・勤怠・調査データ集計等の他にも.....

●写真付き連絡事項

[RZ-H220]



※RZ-H220にて連絡事項と写真を送信すると、社内PCにて連絡事項の一覧にて確認できます。画像がある場合は個別に子ウィンドにて確認できます。



社内PC (IE等のブラウザ)

※RZ-H220側で、画像とデータを同時に送ることで、商品の状態や、売場の様子等を具体的に伝えることができます。
また、メール添付の画像では必要な情報の抽出や一覧表示が困難ですが、Webシステムを構築すると、貴重な情報を有効に活用することが可能になります。

[連絡事項]

3月14日(水) ○○○支店

社員コード	社員氏名	連絡事項	画像
12345678	○○○ ○○	△△△△△△△△△。△△△△△△△△。	-
12345680	○○ ○○○	あいうえおかきくけこさしすせそ。1234567890	有
12345703	○○ ○○		-
12345711	○○○ ○○○	△△△△△△△△△。△△△△△△△△△△△△△△。	有
12345723	○○ ○○	△△△。△△△△△△△△△△△△。	-
12345735	○○ ○○○		-